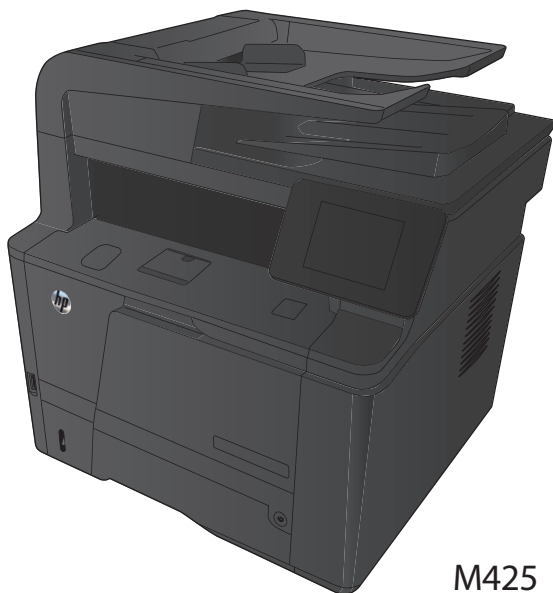




LASERJET PRO 400 MFP

Skrócona instrukcja obsługi



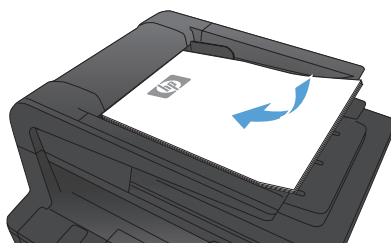
M425

# Optymalizacja jakości kopiowania

Dostępne są następujące ustawienia jakości kopii:

- **Wybór automat.**: Używaj tego ustawienia, gdy jakość kopii nie jest zbyt ważna. Jest to ustawienie domyślne.
- **Mieszana**: Wybierz to ustawienie w przypadku kopiowania dokumentów, które zawierają tekst i grafikę.
- **Tekst**: Wybierz to ustawienie w przypadku kopiowania dokumentów zawierających głównie tekst.
- **Obraz**: Wybierz to ustawienie w przypadku kopiowania dokumentów zawierających głównie grafikę.

1. Połóż dokument na szybie skanera lub włóż go do podajnika dokumentów.



2. Na ekranie głównym panelu sterowania urządzenia dotknij przycisku **Kopia**.
3. Dotknij przycisku **Ustawienia**, a następnie przewiń ekran i dotknij przycisku **Optymalizacja**. Dotykając przycisków ze strzałkami, przewiń opcje, a następnie dotknij opcji, aby ją wybrać.
4. Dotknij przycisku **Rozpocznij kopiowanie**, aby rozpocząć kopiowanie.

# Skanowanie za pomocą oprogramowania HP Scan (system Windows)

1. Kliknij dwukrotnie ikonę **HP Scan** na pulpicie komputera.
2. Wybierz skrót do skanowania i w razie potrzeby dostosuj ustawienia.
3. Kliknij przycisk **Skanowanie**.



---

**UWAGA:** Kliknij przycisk **Advanced Settings** (Ustawienia zaawansowane), aby uzyskać dostęp do większej liczby opcji.

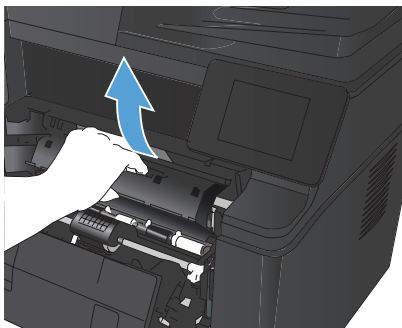
Kliknij przycisk **Create New Shortcut** (Utwórz nowy skrót), aby utworzyć dostosowany zestaw ustawień i zapisać go na liście skrótów.

---

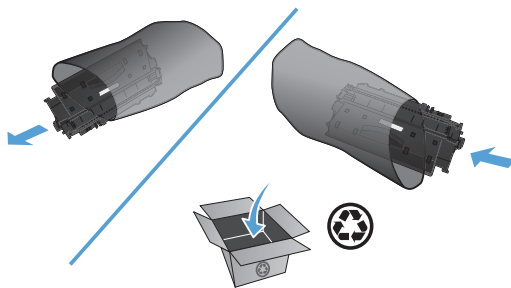
## Wymiana kasety z tonerem

Gdy zbliża się koniec okresu używalności kasety z tonerem, wyświetlony zostaje monit o zamówienie nowej. Kasety można używać do momentu, kiedy rozprowadzanie toneru nie zapewnia już akceptowalnej jakości wydruków.

1. Otwórz drzwiczki kasety z tonerem, a następnie wyjmij kasetę.

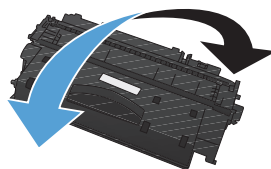


2. Wyjmij nową kasetę z tonerem z woreczka. Umieść zużytą kasetę z tonerem w opakowaniu w celu recyklingu.

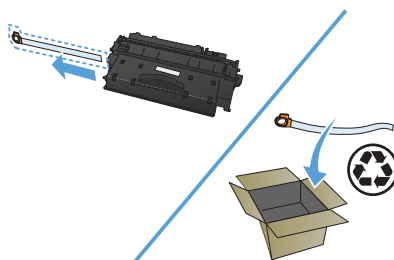


3. Złap obie strony kasety i rozprowadź toner, delikatnie kołyszając kasetą.

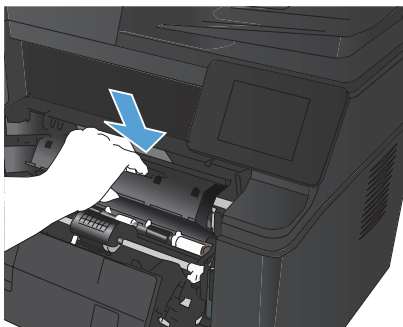
**OSTROŻNIE:** Nie wolno dotykać osłony ani powierzchni wałka.



4. Zegnij i złam języczek umieszczony po lewej stronie kasety drukującej. Pociągnij języczek, aby wyciągnąć z kasety całą taśmę zabezpieczającą. Włóż języczek z taśmą do opakowania kasety z tonerem w celu zwrotu do utylizacji.



5. Umieść kasety z tonerem zgodnie z przewodnicami znajdującymi się wewnątrz urządzenia i wsuń kasety, aż zostanie pewnie osadzona. Następnie zamknij drzwiczki kasety z tonerem.

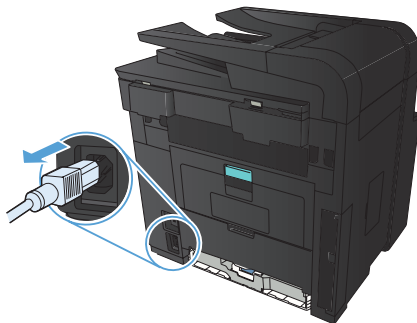


6. Instalacja została zakończona. Umieść zużytą kasety z tonerem w opakowaniu, w którym dostarczono nową kasety. Instrukcje na temat recyklingu znajdują się w przewodniku recyklingu.

## Sprawdzanie czystości szyby skanera (kurz i smugi)

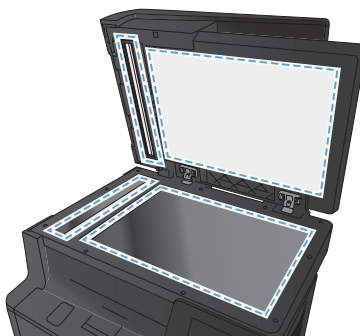
Na szybie skanera i białym plastikowym tle mogą się z czasem zbierać zanieczyszczenia, które mogą pogorszyć jakość skanowania. Aby wyczyścić skaner, wykonaj poniższą procedurę.

1. Wyłącz urządzenie za pomocą przełącznika zasilania, a następnie wyjmij kabel zasilający z gniazdka elektrycznego.




2. Otwórz pokrywę skanera.
3. Wyczyść szybę skanera, paski podajnika dokumentów i białe plastikowe tło miękką szmatką lub gąbką zwilżoną płynem do szyb nierysującym powierzchnię.

**OSTROŻNIE:** Nie należy używać substancji ściernych, acetonu, benzenu, amoniaku, alkoholu etylowego ani czterochlorku węgla na żadnej części produktu, ponieważ substancje te mogą uszkodzić produkt. Nie należy wylewać płynów bezpośrednio na szybę lub wałek. Mogą one przeciekać pod szybę i uszkodzić produkt.



4. Wytrzyj szybę i białe plastikowe części do sucha irchę lub gąbką celulozową, aby uniknąć zacieków.
5. Podłącz urządzenie, a następnie za pomocą wyłącznika zasilania włącz urządzenie.

## Drukowanie strony czyszczącej

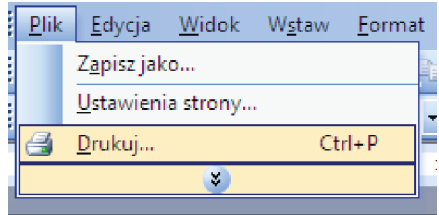
1. Na ekranie głównym panelu sterowania urządzenia dotknij przycisku Konfiguracja .
2. Dotknij menu Usługa.
3. Dotknij przycisku Strona czyszcząca.
4. Po wyświetleniu monitu załaduj zwykły papier formatu Letter lub A4.
5. Dotknięcie przycisku OK spowoduje uruchomienie procesu czyszczenia.

Urządzenie drukuje pierwszą stronę, a następnie wyświetla monit o usunięciu strony z pojemnika wyjściowego i ponowne załadowanie jej do podajnika 1, zachowując tę samą orientację. Poczekaj na zakończenie procesu. Wyrzuć wydrukowaną stronę.

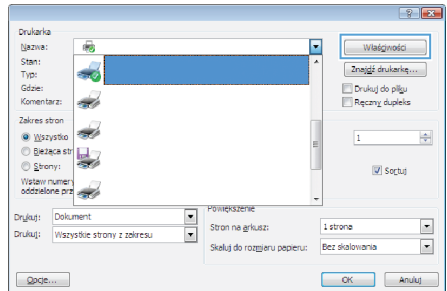


# Automatyczne drukowanie po obu stronach w systemie Windows

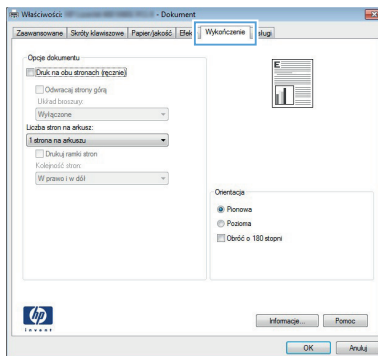
1. W menu **Plik** kliknij polecenie **Drukuj**.



2. Wybierz urządzenie, a następnie kliknij przycisk **Właściwości** lub **Preferencje**.

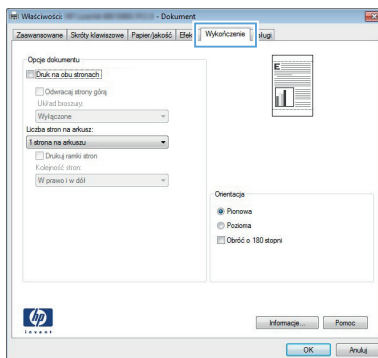


3. Kliknij kartę **Wykończenie**.



4. Zaznacz pole wyboru **Drukuj na obu stronach**. Kliknij przycisk **OK**, aby rozpocząć drukowanie.

**UWAGA:** Jeżeli urządzenie jest modelem obsługującym druk dwustronny, a dostępne jest wyłącznie ręczne drukowanie dwustronne, to albo moduł druku dwustronnego nie jest poprawnie zainstalowany na karcie **Ustawienia urządzenia** w oknie dialogowym **Właściwości drukarki**, albo używany rodzaj nośnika nie jest obsługiwany przez moduł druku dwustronnego.

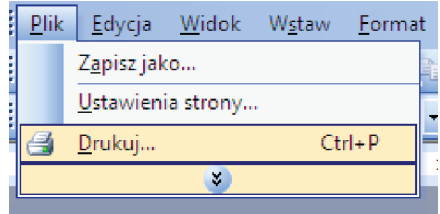


# Ręczne drukowanie po obu stronach w systemie Windows

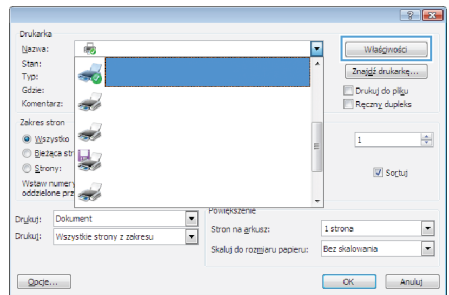


**UWAGA:** To urządzenie jest wyposażone w funkcję automatycznego druku dwustronnego. Możliwe jest jednak także ręczne dwustronne drukowanie, jeżeli używany papier nie jest obsługiwany przy automatycznym druku dwustronnym lub jeśli moduł druku dwustronnego został wyłączony.

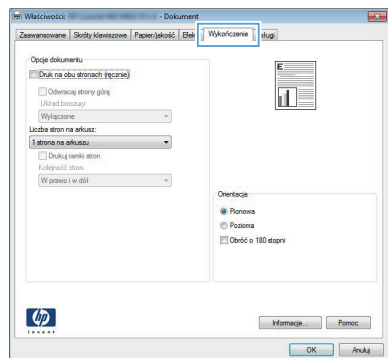
1. W menu **Plik** kliknij polecenie **Drukuj**.



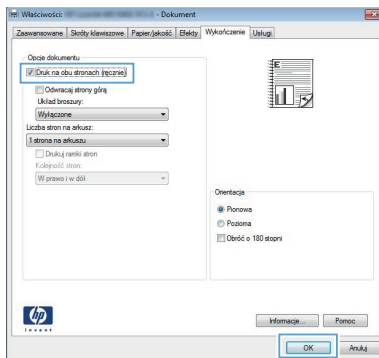
2. Wybierz urządzenie, a następnie kliknij przycisk **Właściwości** lub **Preferencje**.



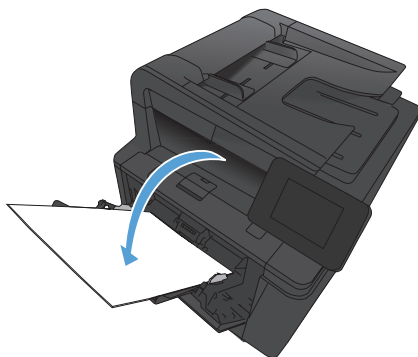
3. Kliknij kartę **Wykończenie**.



4. Zaznacz pole wyboru **Drukuj ręcznie na obu stronach**. Kliknij przycisk **OK**, aby wydrukować pierwszą stronę zlecenia.



5. Wyjmij zadrukowany stos papieru z pojemnika wyjściowego bez zmiany orientacji i włóż go do podajnika 1 stroną zadrukowaną skierowaną w dół, a górnymi krawędziami stron w kierunku urządzenia.



6. Naciśnij przycisk **OK** na panelu sterowania, aby wydrukować drugą stronę zlecenia.

© 2012 Hewlett-Packard Development Company, L.P.

[www.hp.com](http://www.hp.com)

Numer katalogowy: CF286-91001

Windows® jest zarejestrowanym znakiem handlowym firmy Microsoft Corporation w USA.

Reprodukcja, adaptacja lub tłumaczenie niniejszych materiałów bez wcześniejszego pisemnego zezwolenia jest zabronione, z wyjątkiem przypadków dozwolonych przez prawa autorskie.

Informacje zawarte w niniejszym dokumencie mogą ulec zmianie bez uprzedzenia.

Jedyna gwarancja, jakiej udziela się na produkty i usługi firmy HP, znajduje się w dołączonych do nich warunkach gwarancji. Żaden zapis w niniejszym dokumencie nie może być interpretowany jako gwarancja dodatkowa. Firma HP nie ponosi żadnej odpowiedzialności za jakiegokolwiek braki ani za techniczne lub redakcyjne błędy w niniejszym dokumencie.



CF286-91001

